

A large, glowing orange moon dominates the left side of the frame against a dark, clear sky. In the foreground, the dark silhouette of a hill is visible, featuring a small, dark tree and a person sitting on the right side. The overall scene is serene and atmospheric.

Chapitre 1

Les règles de sécurité

En arrivant en salle de T.P.



#163975881

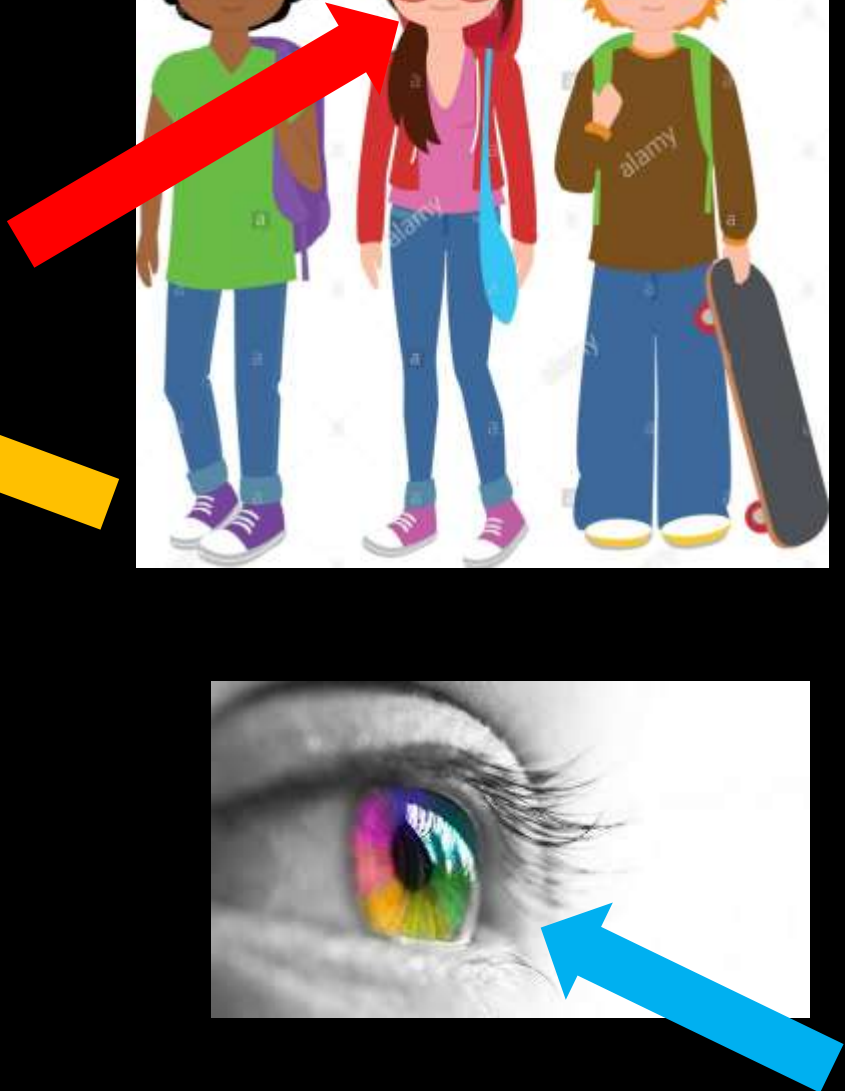
En arrivant en salle de T.P.

- Je mets ma blouse
- Je range mon manteau au fond de la salle
- Je prends mes affaires et range mon sac au fond de la salle

Pas d'obstacle dans le passage



Pour se protéger, il faut...



Pas de contact direct avec
les produits chimiques ou
le matériel !



Pour se protéger, il faut...

- fermer sa blouse
- attacher ses cheveux
- enlever ses bijoux
- mettre des lunettes et éventuellement des gants
- utiliser le matériel pour prélever

Prêt à manipuler !

Cheveux
attachés

Gants
éventuels

Matériel
adapté



Lunettes
de
protection

Blouse
fermée

Se préserver

The image shows a safety label for ACÉTONE (acetone) with several annotations in red text and arrows pointing to specific parts of the label:

- pictogramme de danger**: Points to the flame hazard pictogram (GHS02).
- pictogramme de danger**: Points to the exclamation mark hazard pictogram (GHS07).
- mentions de danger**: Points to the hazard statements: "Liquide et vapeurs **très inflammables**. Provoque une sévère **irritation des yeux**. Peut provoquer **somnolence ou vertiges**."
- conseils de prudence**: Points to the precautionary statements: "Tenir hors de portée des enfants. Tenir à l'écart de la chaleur / des étincelles / des flammes nues / des surfaces chaudes. Ne pas fumer. En cas de contact avec les yeux : rincer avec précaution à l'eau pendant plusieurs minutes. Enlever les lentilles de contact si la victime en porte et si elles peuvent être facilement enlevées. Continuer à rincer. Stocker dans un endroit bien ventilé. Maintenir le récipient fermé de manière étanche."
- mention d'avertissement**: Points to the word "DANGER" in red.
- information complémentaire**: Points to the additional information: "L'exposition répétée peut provoquer **dessèchement ou gerçures de la peau**."

Additional text on the label includes: BONCOLOR, 1bis, rue de la source 92390 PORLY - Tél. : 01 98 76 54 32, and N° CE 200-662-2.

- lire les étiquettes et appliquer les consignes de sécurité

Les 9 pictogrammes



Inflammabilité



Gaz sous
pression

Corrosion

Organismes
aquatiques



Toxicité

Se préserver et préserver ses voisins

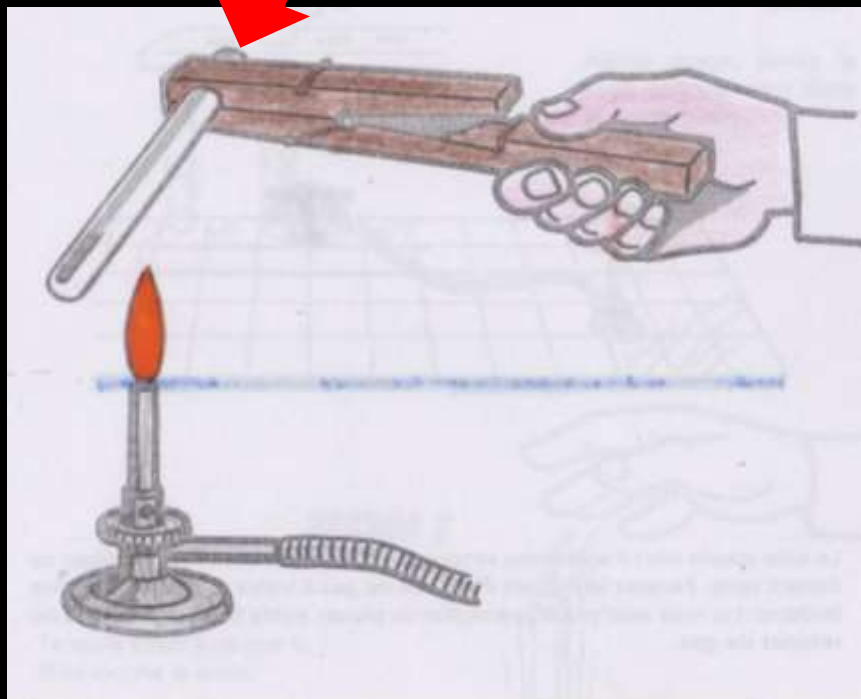


Se préserver et préserver ses voisins



Précautions !

Vers le mur
ou la fenêtre



Hotte



Pour se préserver, il faut...

- ne jamais sentir, goûter ou toucher
- manipuler **debout** sur une table dégagée
- tourner son tube à essai vers le mur ou la fenêtre

Super chimistes !

Debout

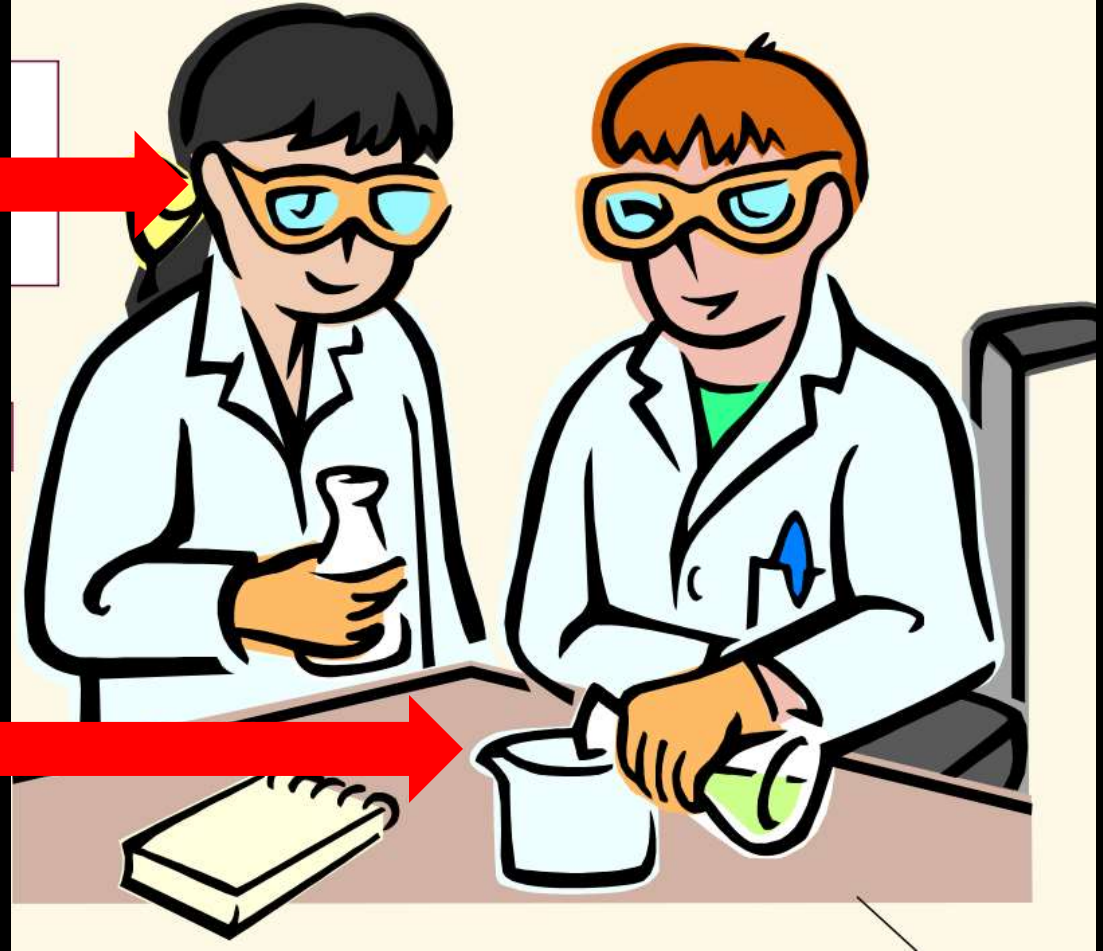


Table
dégagée



Pour préserver ses voisins, il faut...

- tourner son tube à essai vers le mur ou la fenêtre
 - ne pas se retourner vers la table de derrière brutalement
 - manipuler sous la hotte

Pour préserver le matériel, il faut...



- le mettre à l'abri des chutes

Pour préserver le matériel, il faut...



- refermer les flacons utilisés

Avant de partir



Avant de partir

- mettre les solutions dans des récupérateurs
 - nettoyer le matériel
 - ranger le matériel
 - nettoyer la paillasse



Pour manipuler, il faut...



Blouse fermée, cheveux attachés, lunettes, gants



Manipuler sur une paillasse rangée



Manipuler debout



Lire les étiquettes



Refermer les flacons



Pipeter avec une propipette

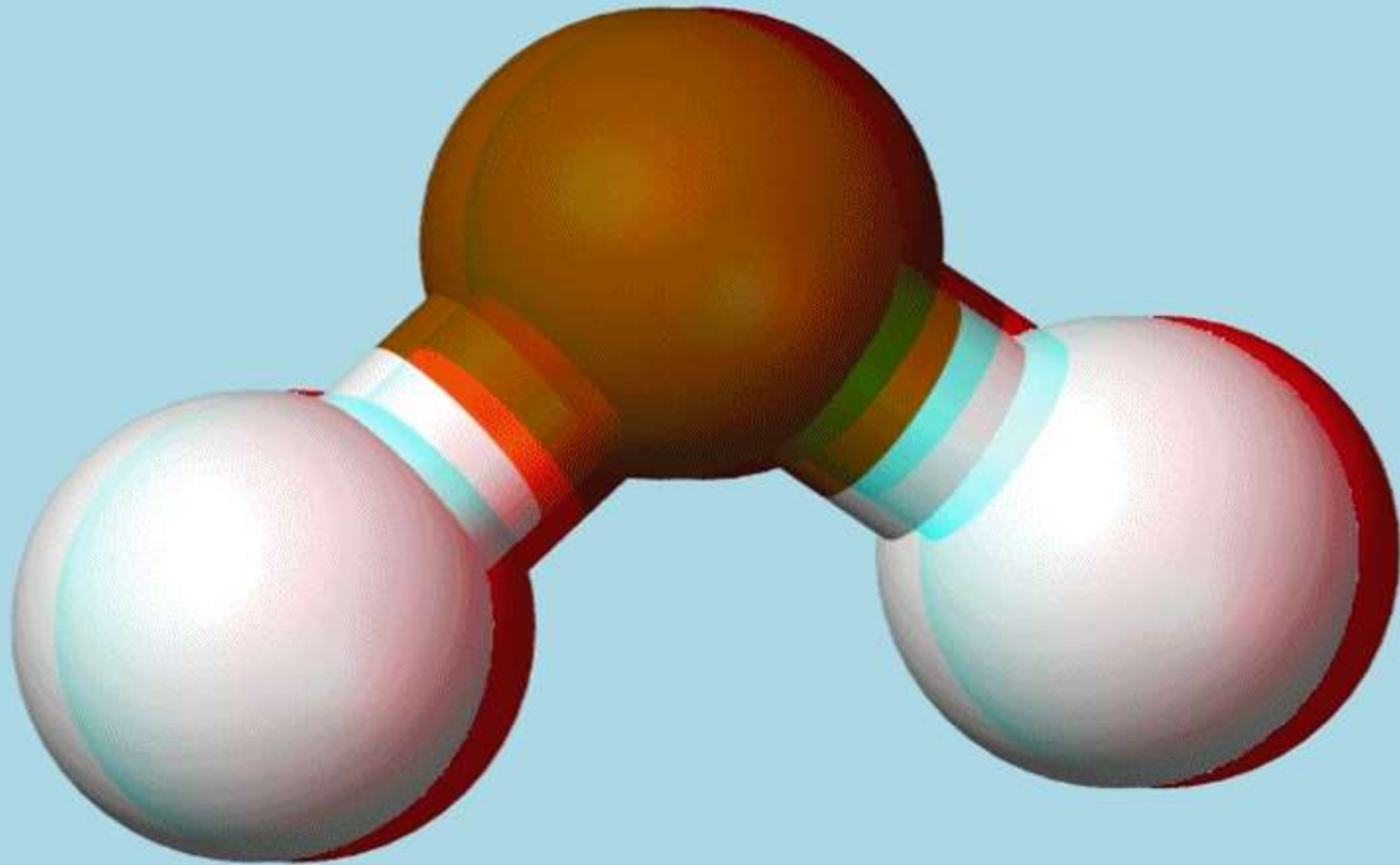


Et profiter des expériences !



MakeAGIF.com





A large, glowing orange moon dominates the left side of the frame against a dark, clear sky. In the foreground, the dark silhouette of a hill is visible, featuring a small tree and a person sitting on the right side. The overall mood is serene and contemplative.

Chapitre 1

C'est fini !